

# Gizelis G-FLEX



# Gizelis G-FLEX



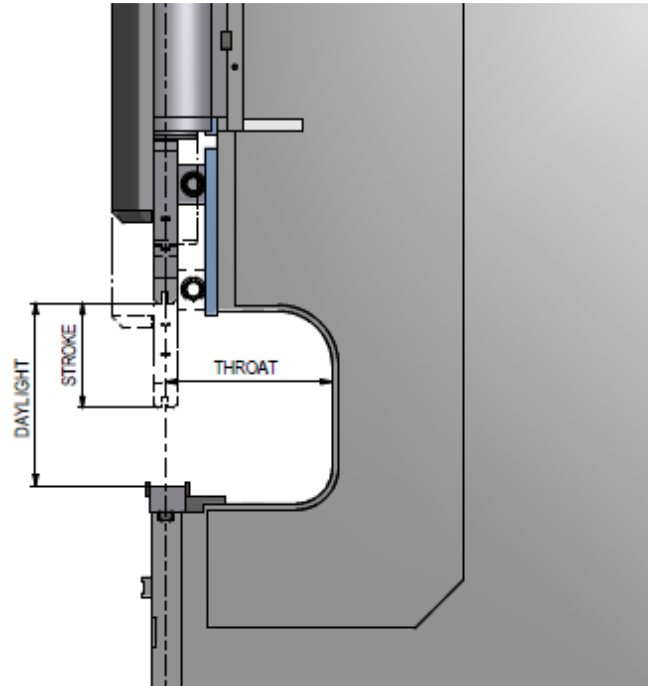
<b>Model</b>	<b>Lungime de îndoire</b>	<b>Distanța dintre laturi</b>	<b>Capacitate</b>
G-FLEX 2080	2100mm	1550mm	80 tons
G-FLEX 3080	3100mm	2550mm	80 tons
G-FLEX 3140	3100mm	2550mm	140 tons
G-FLEX 3175	3100mm	2550mm	175 tons
G-FLEX 3210	3100mm	2550mm	210 tons
G-FLEX 4140	4100mm	3550mm	140 tons

# Gizelis G-FLEX



## *Caracteristici constructive*

- Adâncime = 400mm
- Cursă = 250mm
- Deschidere = 515mm



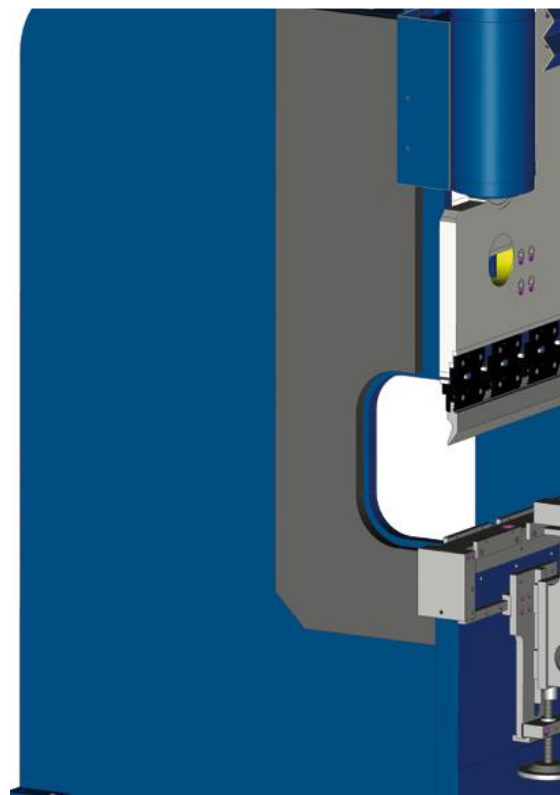
# Gizelis G-FLEX

*Avantaje competitive*



 **ROBUST**

Ramă suplimentară sudată pentru a îmbunătăți rigiditatea mașinii și a obține deformări minime.



# Gizelis G-FLEX

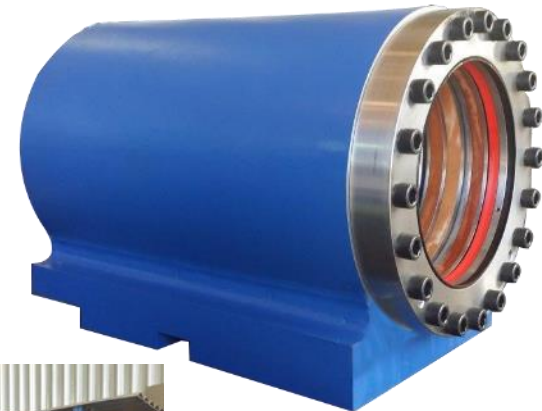


*Avantaje competitive*



## ROBUST

Cilindrii hidraulici sunt construcții sudate din oțel. Acest lucru reprezintă un mare avantaj față de competitorii care realizează acești cilindri din fontă.



# Gizelis G-FLEX

*Avantaje competitive*



## ACCURACY & SPEED

Rulment dublu superior și inferior, care produce mișcare precisă și stabilă.



# Gizelis G-FLEX

*Avantaje competitive*



 **FLEXIBILITY**

Opritoare cu poziția maximă de sprijin  
la 1200mm



# Gizelis G-FLEX

*Avantaje competitive*



## **EASY OPERATING**

**Controller 2D color, tactil, ușor de utilizat**





# Gizelis G-FLEX

## STANDARD EQUIPMENT



**Controller grafic 2D de 12" CybTouch  
cu funcția TouchProfile și calcularea  
automată a secvenței de îndoire.**



# Gizelis G-FLEX

*Echipament standard*



**Control asupra axelor X-R**

# Gizelis G-FLEX

*Echipament standard*



**Suporturi frontale cu perii,  
mobile pe un ghidaj liniar și  
ajustabile pe înălțime.**



# Gizelis G-FLEX

*Echipament standard*



**Sistem anti-deformare CNC  
(Crowning)**

# Gizelis G-FLEX



## *Echipament opțional*



**EUROGRIP M-EASY** este cea mai inteligentă soluție pentru accelerarea și simplificarea operației de inserare/îndepărtare a sculei implicând o investiție minimă; înlocuiește clema originală, în timp ce se potrivește pe intermediarii existenți.

Clema de siguranță M-EASY este acționată de un mâner orizontal, ce permite îndepărtarea/inserarea verticală a sculei din fața mașinii și alinierea acesteia în faza de strângere.

# Gizelis G-FLEX

*Echipament opțional*



**EUROGRIP M-TOP**: este un sistem manual de prindere al sculelor; este prezent în catalogul de accesorii la pagina 41(cod 4390).Produsul este alcătuit dintr-un intermediar dedicat, pe care este instalată o clemă de siguranță acționată manual, care permite scoaterea și inserarea verticală a sculei din fața mașinii și care aliniază scula în faza de strângere.

# Gizelis G-FLEX



## *Echipament opțional*



EUROGRIP M-WDP: acesta este un adaptor Amada-WILA și este prezent în catalogul de accesorii la pagina 43(cod4393).Permite inserarea sculelor în stil WILA pe o mașina cu sistem de prindere Amada/Promecam.Sculele vor fi introduse/îndepărtate vertical și vor fi aliniat la închiderea mânerului.

# Gizelis G-FLEX



## *Echipament opțional*



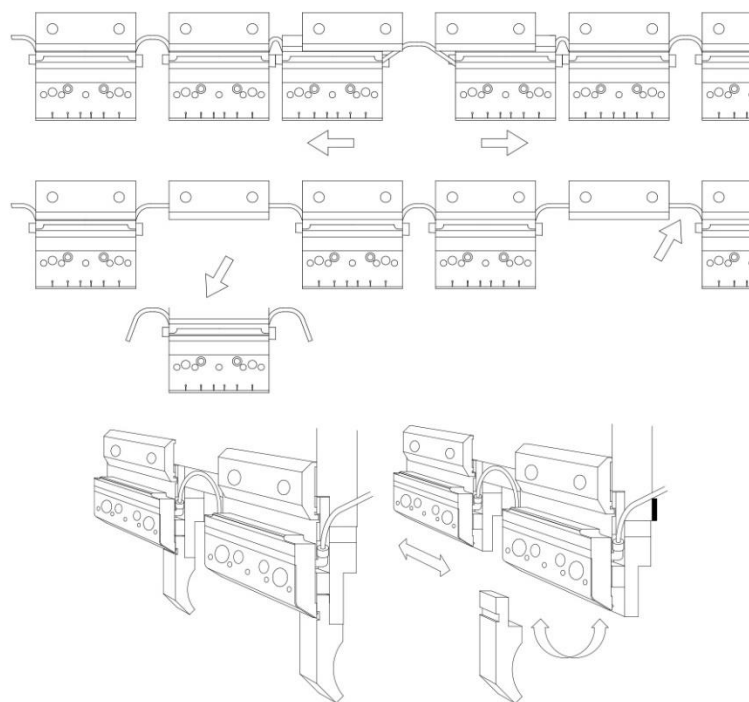
- EUROGRIP P-DHOLD: este prezent în catalogul de accesorii la pagina 40 (cod 4394) ; acesta are înălțimea de H=55mm, 60mm support pentru matrițe, echipat cu cleme acționate pneumatic. Fiecare modul poate fi furnizat cu lungimea de 845mm, 415mm și 625mm. Fluxul de aer este condus de conducte introduse în corpul unităților ; fiecare unitate este conectată la cealaltă prin intermediul unor mufe ascunse.



# Gizelis G-FLEX



## *Echipament opțional*



EUROGRIP P-EASY este prezent în catalogul de accesorii la pagina 39; acest sistem este format doar din ansamblul intermediar(cod 4392), care găzduiește clema de siguranță acționată pneumatic (permite scoaterea și introducerea verticală din fața mașinii și aliniaza scla în faza de strângere).În acest caz, intermediarul va fi conectat la traversa mașinii, utilizând sistemul de prindere inițial de pe mașină. Aerul necesar pentru funcționarea sistemului de prindere va fi furnizat prin conducte.Din cauza aceasta vom avea o conductă de legătură între intermediari;în cazul în care este necesară scoaterea unui sau mai mulți intermediari, conectarea cu următorul intermediar se va face cu conducte bypass.

# Gizelis G-FLEX



## *Echipament opțional*

**EUROGRIP P-TOP**: este prezent in catalogul de Accesorii la pagina 38; acest sistem este format din două componente:

- Ansamblul intermediar(cod 4398), cu clema de siguranță acționată pneumatic(permite scoaterea și inserarea verticală a sculei și aliniază scula în faza de strângere)
- Clema atașată pe traversă(va înlocui clema furnizată inițial cu mașina) ; aceasta este clema care conectează intermediarul de traversă (cod 4399) și este prevăzut cu o supapă specială ce permite mutarea corpului intermediar prin alunecare la stânga sau la dreapta și ocolirea clemei în cazul în care veți îndepărta intermediarul.



# Gizelis G-FLEX



## *Echipament opțional*



**Sistem de siguranță Fiessler cu  
reglare manuală**

sau

**Sistem de siguranță Fiessler cu  
reglare automată**

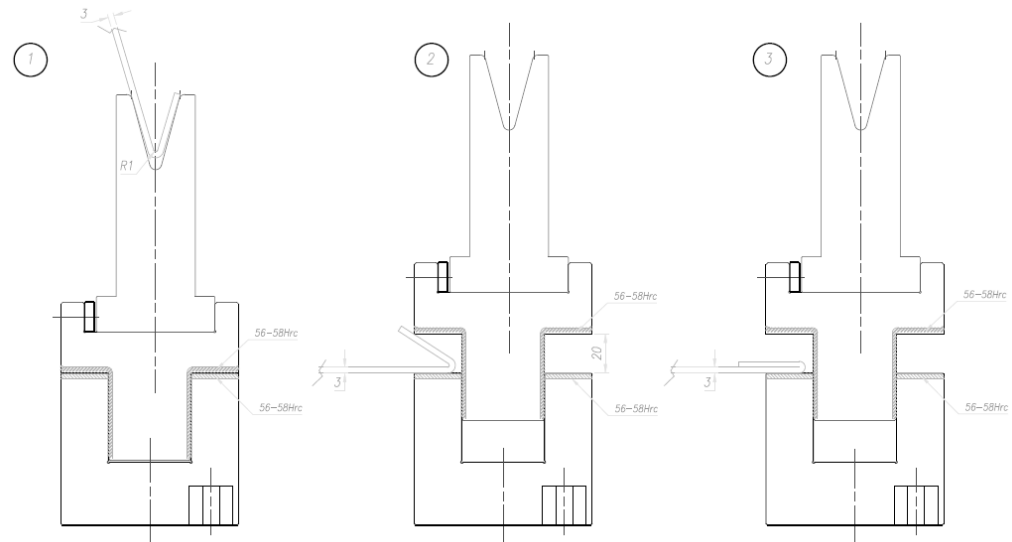
**Conform normelor UE**



# Gizelis G-FLEX

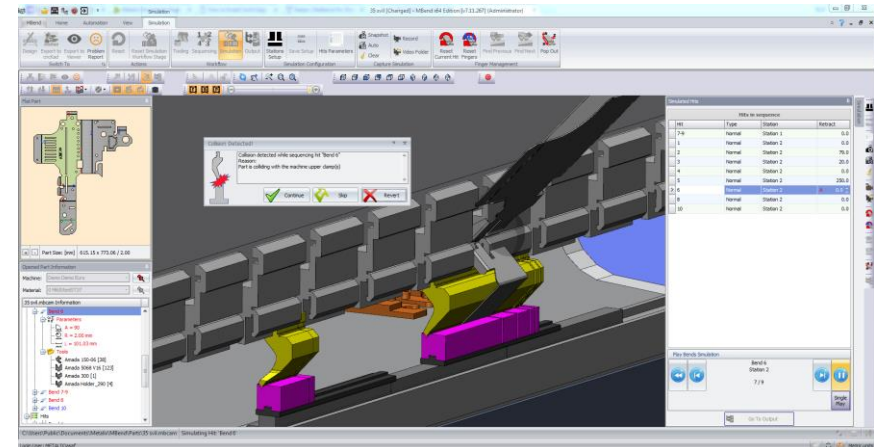
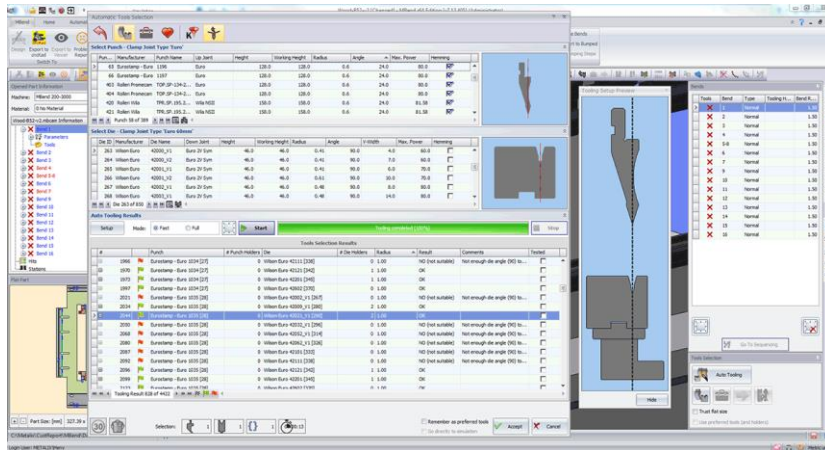


## *Echipament opțional*



**Masă specială pneumatică pentru hemming**

# Gizelis G-FLEX



**Problema:** Produsul final diferit față de ceea ce am proiectat!

**Cauza:** Anumiți parametri (scule disponibile, raza sculelor, etc.) de îndoire nu sunt luați în considerare în momentul în care se realizează desfășurata piesei.

**Soluția:** Metalix combină Autonest și Mband într-un singur mediu. Astfel, avem control asupra întregului proces de realizarea al unui produs (debitare și tăiere).