

The fastest hydraulic press brake

Gizelis G-TURBOBEND



The fastest hydraulic press brake

Gizelis G-TURBOBEND

- Forță de îndoire: 40tons
- Lungime de îndoire: 1550mm
- Distanța dintre laturi: 1550mm
- Deschidere: 400mm
- Cursă: 250mm
- Viteză de lucru: 20mm/sec (limitată conform reglementărilor UE)
- Viteză de revenire: 200mm/sec
- Viteza axei X: 800mm/sec



The fastest hydraulic press brake

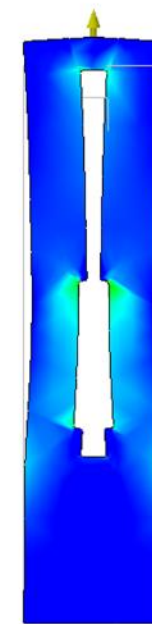
Gizelis G-TURBOBEND

Caracteristici unice

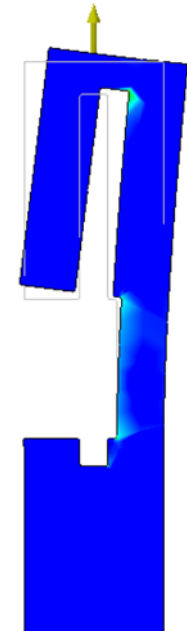


Construcție rigidă de tip O, ce asigură:

- Deformare minimă chiar și la încărcare maximă
- Aliniere perfectă a sculelor, deoarece nu există o deformare orizontală la cadru
- Nu are nevoie de sistem de Crowning!



O-Frame

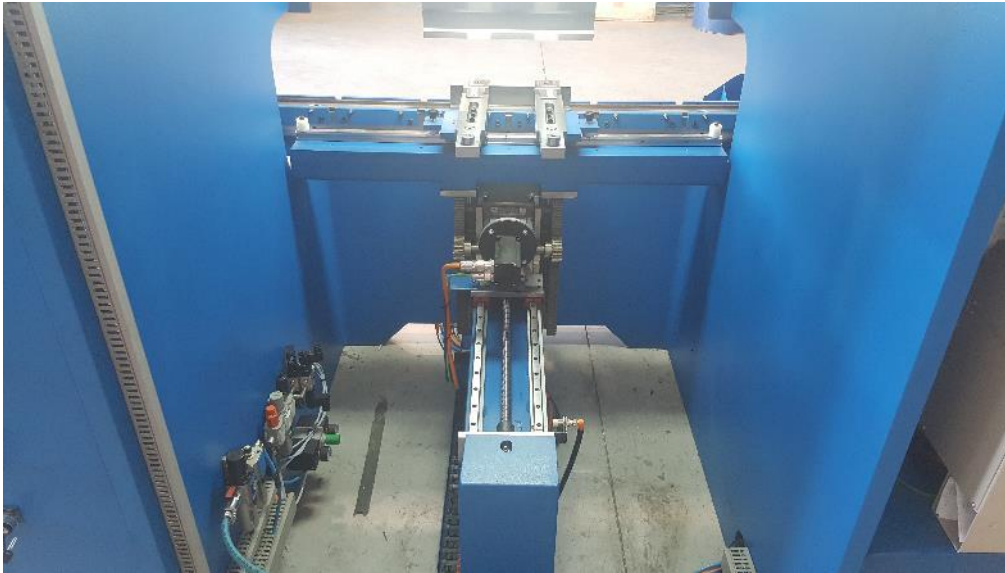


C-Frame

The fastest hydraulic press brake

Gizelis G-TURBOBEND

Caracteristici unice



Datorită construcției de tip O, distanța dintre laturi este egală cu lungimea maximă de îndoire.

The fastest hydraulic press brake

Gizelis G-TURBOBEND

Caracteristici unice



Ghidaj cu rulmenți

Rulment dublu superior și inferior, care produce mișcare precisă și stabilă.

The fastest hydraulic press brake

Gizelis G-TURBOBEND

Caracteristici unice

Mașina este acționată prin intermediul a doi cilindri hidraulici independenți care maximizează precizia mașinii și permite corectarea unghiului de îndoire prin reglarea poziției cilindrului.

În plus cilindrii hidraulici sunt construcții sudate din oțel. Acest lucru reprezintă un mare avantaj față de competitorii care realizează acești cilindri din fontă.



The fastest hydraulic press brake

Gizelis G-TURBOBEND

Caracteristici unice



Cei doi opritori se deplasează înainte și înapoi pe axa X cu ajutorul unor rulmenți și susjos pe axa R pe baza unui mecanism pinion-cremalieră. Măsurarea poziției se face cu ajutorul unui codificator rotativ.

The fastest hydraulic press brake

Gizelis G-TURBOBEND

Echipament standard

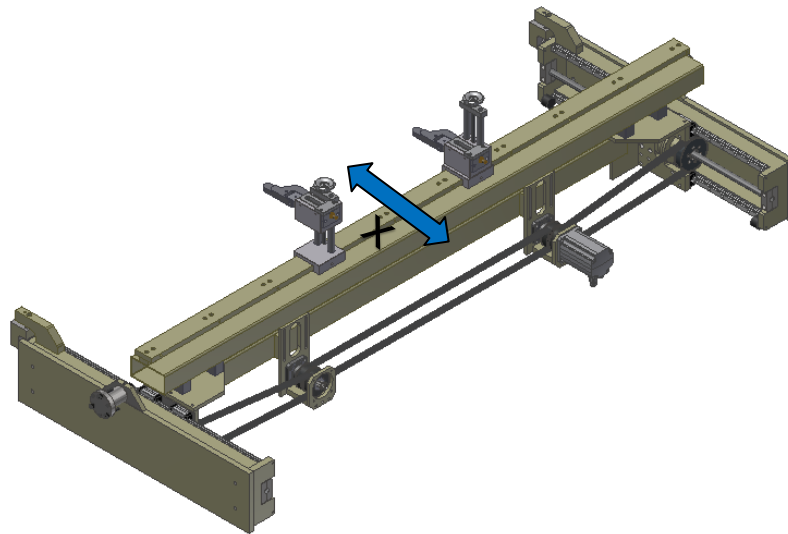


Controller grafic tactil 2D de 8"
CybTouch 8

The fastest hydraulic press brake

Gizelis G-TURBOBEND

Echipament standard



Control asupra axei X

The fastest hydraulic press brake

Gizelis G-TURBOBEND

Echipament opțional



**Controller grafic 2D de 12" CybTouch
cu funcția TouchProfile și calcularea
automată a secvenței de îndoire.**



The fastest hydraulic press brake

Gizelis G-TURBOBEND



Echipament opțional



Controller grafic 2D ModevaPac

The fastest hydraulic press brake

Gizelis G-TURBOBEND

Echipament opțional

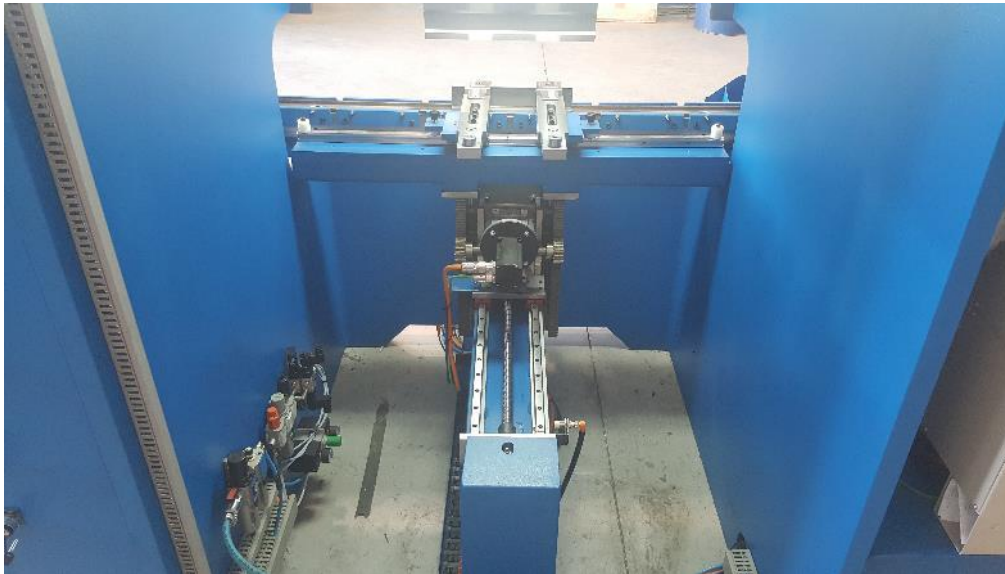


**Controller grafic 2D tactil, Modeva
15T**

The fastest hydraulic press brake

Gizelis G-TURBOBEND

Echipament opțional

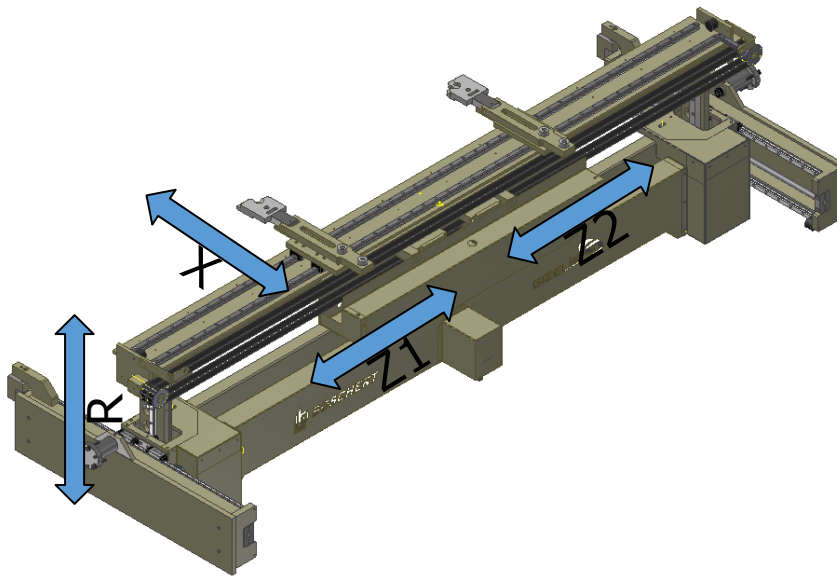


Control asupra axelor X-R

The fastest hydraulic press brake

Gizelis G-TURBOBEND

Echipament optional

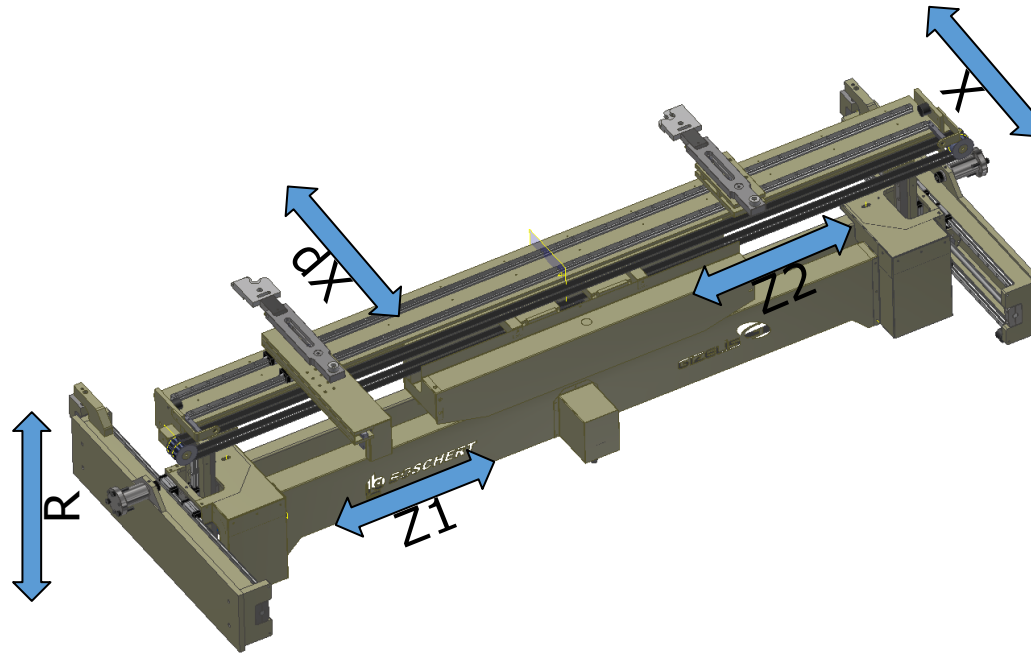


trol asupra axelor X-R-Z1-Z2

The fastest hydraulic press brake

Gizelis G-TURBOBEND

Echipament opțional



**Control asupra axelor
X-X'-R-Z1-Z2**

Gizelis G-TURBOBEND

Echipament opțional



EUROGRIP M-EASY este cea mai inteligentă soluție pentru accelerarea și simplificarea operației de inserare/îndepărtare a sculei implicând o investiție minimă; înlocuiește clema originală, în timp ce se potrivește pe intermediarii existenți.

Clema de siguranță M-EASY este acționată de un mâner orizontal, ce permite îndepărtarea/inserarea verticală a sculei din fața mașinii și alinierea acesteia în faza de strângere.

Gizelis G-TURBOBEND



Echipament opțional



EUROGRIP M-TOP: este un sistem manual de prindere al sculelor; este prezent în catalogul de accesorii la pagina 41(cod 4390).Produsul este alcătuit dintr-un intermediar dedicat, pe care este instalată o clemă de siguranță acționată manual, care permite scoaterea și inserarea verticală a sculei din fața mașinii și care aliniază scula în faza de strângere.

Gizelis G-TURBOBEND

Echipament opțional



EUROGRIP M-WDP: acesta este un adaptor Amada-WILA și este prezent în catalogul de accesorii la pagina 43(cod4393).Permite inserarea sculelor în stil WILA pe o mașina cu sistem de prindere Amada/Promecam.Sculele vor fi introduse/îndepărtate vertical și vor fi aliniat la închiderea mânerului.

Gizelis G-TURBOBEND

Echipament opțional

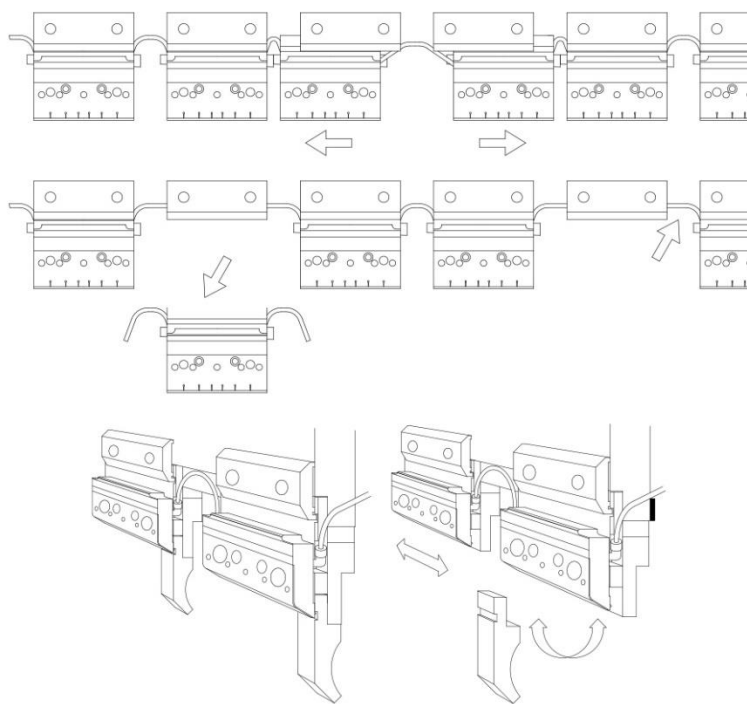


- EUROGRIP P-DHOLD: este prezent în catalogul de accesorii la pagina 40 (cod 4394) ; acesta are înălțimea de H=55mm, 60mm support pentru matrițe, echipat cu cleme acționate pneumatic. Fiecare modul poate fi furnizat cu lungimea de 845mm, 415mm și 625mm. Fluxul de aer este condus de conducte introduse în corpul unităților ; fiecare unitate este conectată la cealaltă prin intermediul unor mufe ascunse.

Gizelis G-TURBOBEND



Echipament opțional



EUROGRIP P-EASY este prezent în catalogul de accesorii la pagina 39; acest sistem este format doar din ansamblul intermediar(cod 4392), care găzduiește clema de siguranță acționată pneumatic (permite scoaterea și introducerea verticală din fața mașinii și aliniaza scla în faza de strângere).În acest caz, intermediarul va fi conectat la traversa mașinii, utilizând sistemul de prindere inițial de pe mașină. Aerul necesar pentru funcționarea sistemului de prindere va fi furnizat prin conducte.Din cauza aceasta vom avea o conductă de legătură între intermediari;în cazul în care este necesară scoaterea unui sau mai mulți intermediari, conectarea cu următorul intermediar se va face cu conducte bypass.



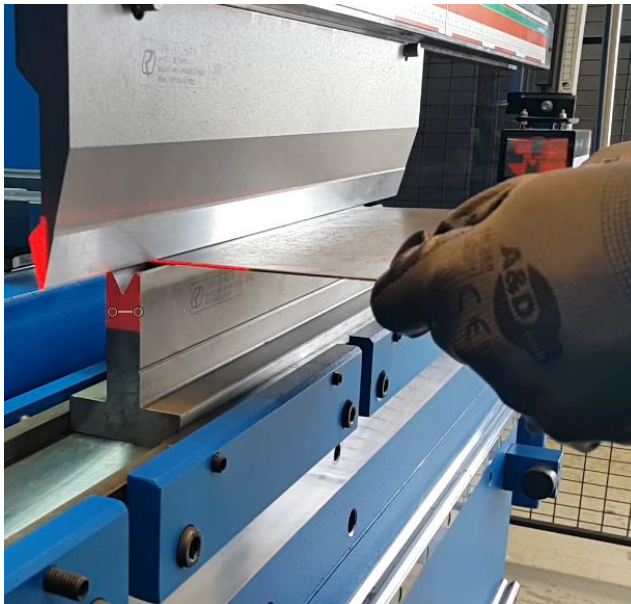
EUROGRIP P-TOP: este prezent in catalogul de Accesorii la pagina 38; acest sistem este format din două componente:

- Ansamblul intermediar(cod 4398), cu clema de siguranță acționată pneumatic(permite scoaterea și inserarea verticală a sculei și aliniază scula în faza de strângere)
- Clema atașată pe traversă(va înlocui clema furnizată inițial cu mașina) ; aceasta este clema care conectează intermediarul de traversă (cod 4399) și este prevăzut cu o supapă specială ce permite mutarea corpului intermediar prin alunecare la stânga sau la dreapta și ocolirea clemei în cazul în care veți îndepărta intermediarul.

The fastest hydraulic press brake

Gizelis G-TURBOBEND

Echipament opțional
Sistem de siguranță IRIS



- Sistemul IRIS elimină modul lent de lucru.
- Traversa coboară cu viteză maximă până în punctul în care poansonul atinge suprafața materialului.
- Durata de reacție, după comanda pedalei este mai mică de 1 sec.

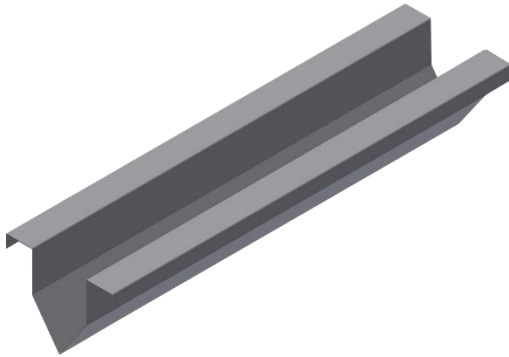
Efect:

Reducerea timpului de îndoire pe ciclu cu mai mult de 2 secunde, în comparație cu alte sisteme.

The fastest hydraulic press brake

Gizelis G-TURBOBEND

Comparații cu alte mașini



	G-TURBO BEND 1540	G-FLEX 3140	G-BEND PLUS 3110
Viteză de lucru	10mm/sec	10mm/sec	10mm/sec
Viteză de revenire	200mm/sec	110mm/sec	160mm/sec
Sistem de siguranță	IRIS	WITHOUT	AKAS-3
TDC	50mm	50mm	50mm
Timp total	36sec	41sec	45sec
Bucăți/schimb (8 ore=schimb)	800	702	640

The fastest hydraulic press brake

Gizelis G-TURBOBEND

*Comparații cu alte mașini
(program cu 9 curse ale traversei)*



	G-TURBO BEND 1540	G-FLEX 3140	G-BEND PLUS 3110
Viteză de lucru	10mm/sec	10mm/sec	10mm/sec
Viteză de revenire	200mm/sec	110mm/sec	160mm/sec
Sistem de siguranță	IRIS	WITHOUT	AKAS-3
TDC	135mm	135mm	135mm
Timp total pentru 9 curse	40sec	55sec	57sec
Curse/schimb (8ore=schimb)	6480	4712	4547

The fastest hydraulic press brake

Gizelis G-TURBOBEND

Echipament opțional



**Măsurare și corecție manuală a
unghiului de îndoire**

The fastest hydraulic press brake

Gizelis G-TURBOBEND

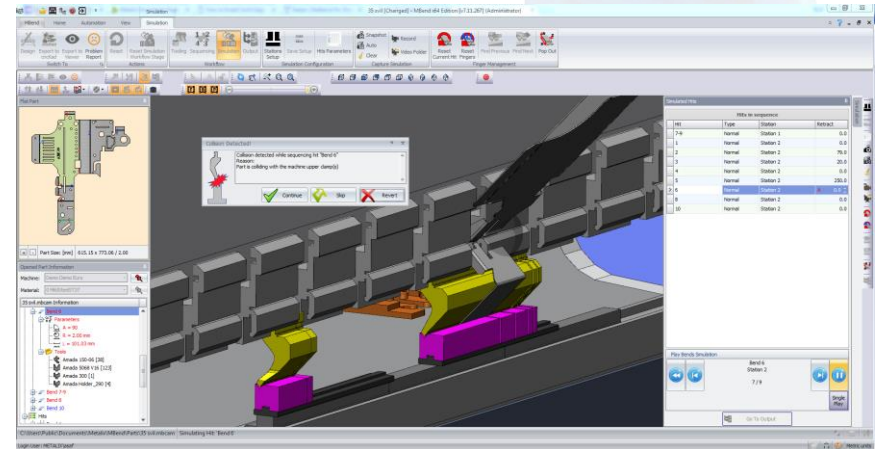
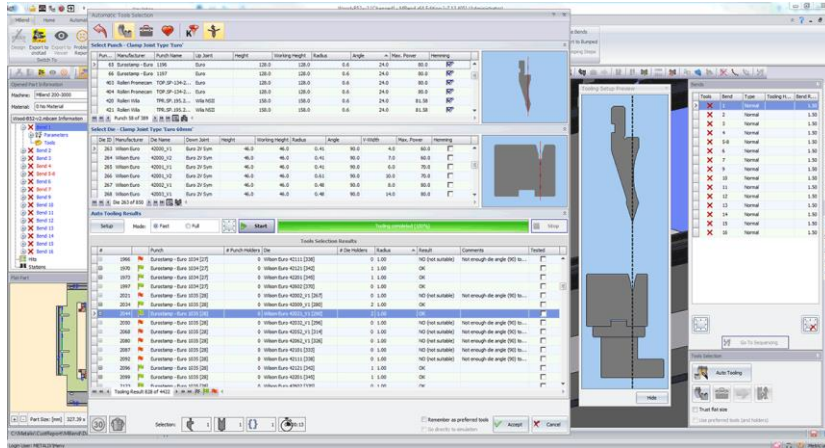
Echipament opțional



Sistem RoboBend

The fastest hydraulic press brake

Gizelis G-TURBOBEND



Problema: Produsul final diferit față de ceea ce am proiectat!
Cauza: Anumiți parametri (scule disponibile, raza sculelor, etc.) de îndoire nu sunt luați în considerare în momentul în care se realizează desfășurata piesei.
Soluția: Metalix combină Autonest și Mbend într-un singur mediu. Astfel, avem control asupra întregului proces de realizarea al unui produs (debitare și tăiere).